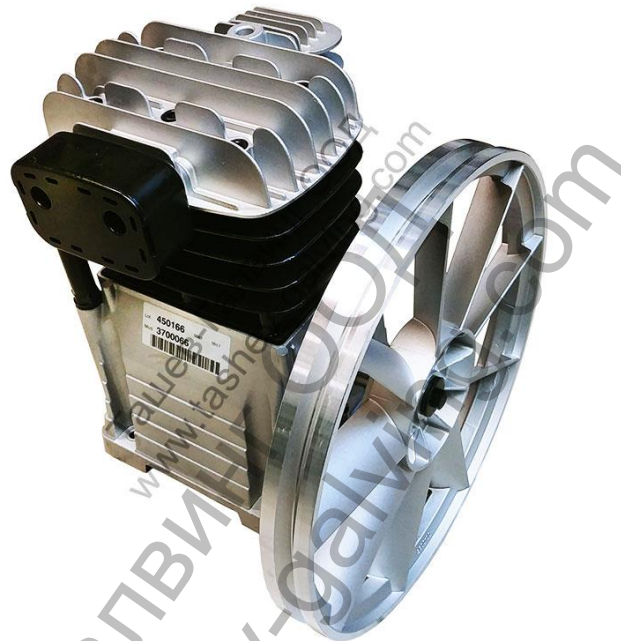


Глава REM Power за компресор с ремъчна предавка 10 bar, 480 л/мин, 1450 об./мин, 4 к.с., E 500/9



Цилиндри	2
Степен на съгъстяване	1
Дебит въздух на входа	480 лит./мин.
	16,9 CFM
Двигател	4 HP
	3 kW
Обороти в минута	1400
Максимално налягане	10 bar
	130 PSI

Продукт: [Глава REM Power за компресор с ремъчна предавка 10 bar, 480 л/мин, 1450 об./мин, 4 к.с., E 500/9](#)

Категория: [Принадлежности и аксесоари за компресори](#)

Бранд: [REM Power](#)

Категория бранд: [Глава REM Power](#)